

# La Résidence du Sporting

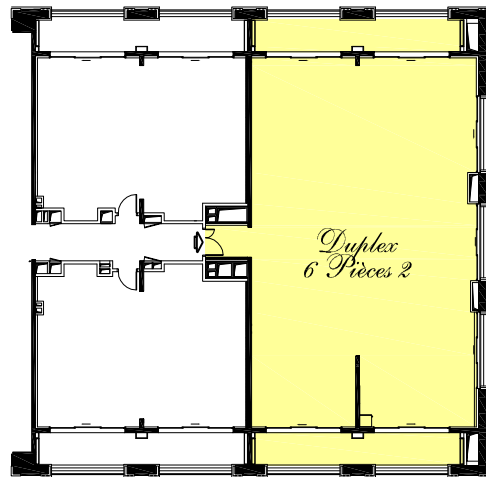
10ème Etage

Duplex - 6 Pièces 2

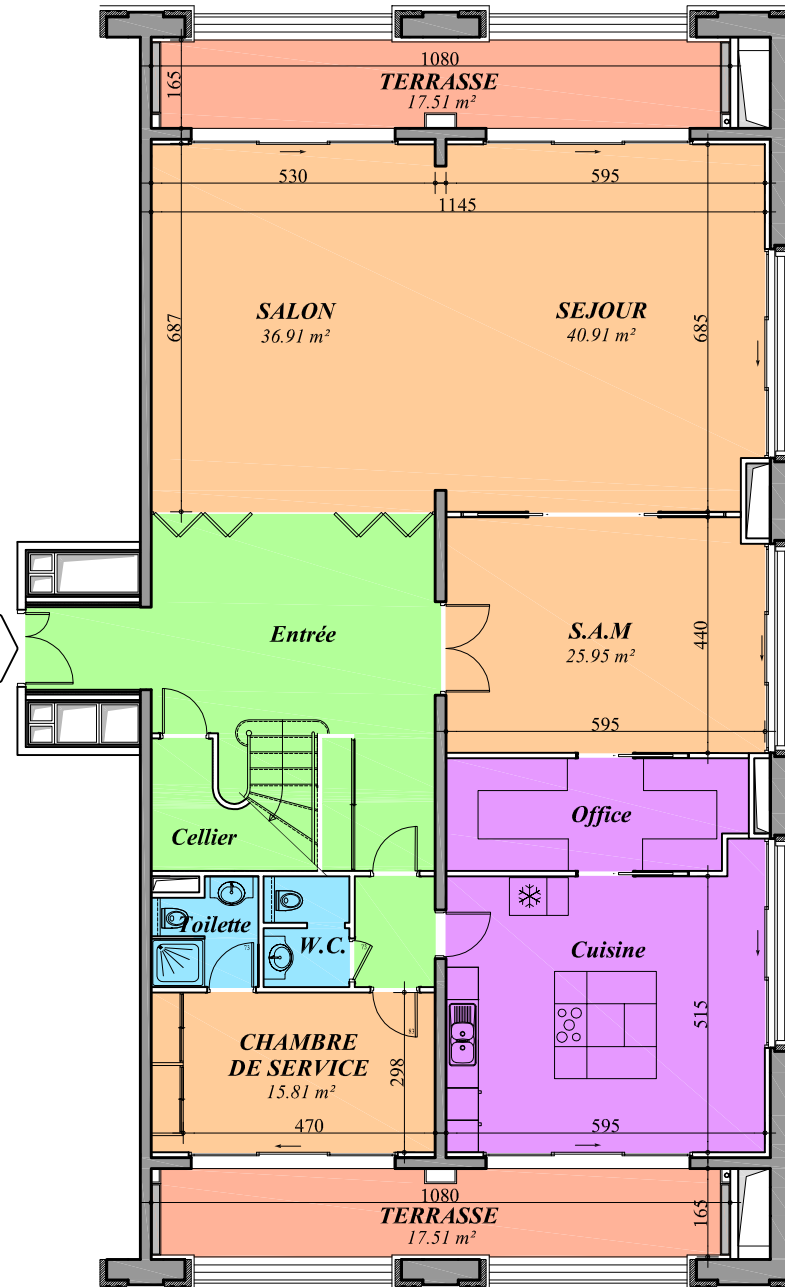
SURFACE HABITABLE : 369.39 m<sup>2</sup>

SURFACE TERRASSES : 35.02 m<sup>2</sup>

SURFACE TOTALE : 404.41 m<sup>2</sup>



Duplex  
6 Pièces 2



10-2

8 Novembre 2005

Joseph IORI - Alexandre GIRALDI  
Architectes Associés

NOTA : des modifications sont susceptibles  
d'être apportées à ce plan en  
fonction des nécessités techniques.

Document non contractuel